



**АДМИНИСТРАЦИЯ ГОРОДСКОГО ОКРУГА
ГОРОД МИХАЙЛОВКА
ВОЛГОГРАДСКОЙ ОБЛАСТИ**

ПОСТАНОВЛЕНИЕ

от 18 ноября 2021 г.

№ 3387

**Об установлении публичного сервитута
в целях эксплуатации объекта энергетики**

Рассмотрев ходатайство публичного акционерного общества «Россети Юг» (ИНН 6164266561, ОГРН 1076164009096) об установлении публичного сервитута в целях эксплуатации объекта энергетики местного значения, в соответствии с подпунктом 1 статьи 39.37, подпунктом 4 статьи 39.38, статьей 39.43 Земельного кодекса Российской Федерации, пунктами 1, 4 статьи 3.6 Федерального закона от 25.10.2001 № 137-ФЗ «О введении в действие Земельного кодекса Российской Федерации», ст. 16 Федерального закона от 06.10.2003 № 131-ФЗ «Об общих принципах организации местного самоуправления в Российской Федерации», Уставом городского округа город Михайловка Волгоградской области администрация городского округа город Михайловка Волгоградской области **п о с т а н о в л я е т**:

1. Установить публичный сервитут в целях эксплуатации объекта энергетики «ВЛ-10 кВ № 7 "Сидорская"», являющегося объектом местного значения (далее – инженерное сооружение), местоположение: Волгоградская область, городской округ город Михайловка, общей площадью 195144,0 кв.м., в отношении земельных участков по перечню и в границах согласно приложению к настоящему постановлению.

2. Утвердить границы публичного сервитута в целях эксплуатации объекта энергетики согласно приложению к настоящему постановлению.

3. Публичный сервитут устанавливается в интересах публичного акционерного общества «Россети Юг» (далее – обладатель публичного сервитута).

4. Публичный сервитут устанавливается сроком на 49 лет.

5. Плата за публичный сервитут не устанавливается.

6. В отношении земельных участков, указанных в приложении к настоящему постановлению, и (или) расположенных на них объектов недвижимого имущества в соответствии с их разрешенным использованием, установить свободный график проведения работ при осуществлении деятельности, для обеспечения которой устанавливается публичный сервитут.

7. Довести до сведения обладателя публичного сервитута:

7.1. Обладатель публичного сервитута вправе заключить с правообладателями земельных участков, указанных в приложении к настоящему постановлению, соглашение об осуществлении публичного сервитута в соответствии с Земельным кодексом Российской Федерации. В случае отсутствия соглашения об осуществлении публичного сервитута обладатель публичного сервитута осуществляет деятельность на условиях, указанных в решении об установлении публичного сервитута.

7.2. Обладатель публичного сервитута обязан привести земельные участки, указанные в приложении к настоящему постановлению, в состояние, пригодное для их использования в соответствии с видом разрешенного использования, в сроки, предусмотренные пунктом 8 статьи 39.50 Земельного кодекса Российской Федерации.

8. Переход прав на объект энергетики, принадлежащий обладателю публичного сервитута, влечет за собой переход публичного сервитута к новому собственнику объекта энергетики. При этом такой переход не является основанием для изменения условий осуществления публичного сервитута.

9. Отделу по имуществу и землепользованию администрации городского округа город Михайловка Волгоградской области:

9.1. Обеспечить в течение 5 рабочих дней со дня принятия настоящего решения проведение мероприятий в соответствии с пунктом 7 статьи 39.43 Земельного кодекса Российской Федерации.

9.2. Внести соответствующие изменения в учетную документацию.

10. Публичный сервитут считается установленным со дня внесения сведений о нем в Единый государственный реестр недвижимости.

11. Контроль за исполнением настоящего постановления возложить на заместителя главы городского округа по экономике, финансам и управлению имуществом Л.В.Гордиенко.

Вр.и.о. главы городского округа

Л.В.Гордиенко

Приложение

к постановлению администрации
городского округа город Михайловка
Волгоградской области
от 18.11.2021г. № 3387

Перечень земельных участков, в отношении которых устанавливается
публичный сервитут и его границы

№ п/п	Кадастровый номер земельного участка	Адрес или описание местоположения земельного участка
1	34:16:000000:60 (вх.34:16:050004:13)	Волгоградская область, Михайловский район
2	34:16:090001:915 (вх.34:16:090001:912)	Волгоградская область, город Михайловка
3	34:16:000000:2287	Волгоградская область, город Михайловка, Даниловка-Котово
4	34:16:080005:638	местоположение установлено относительно ориентира, расположенного за пределами участка, ориентир: Волгоградская область, Михайловский район, п. Себрово, участок находится примерно в 0,5-10,5 км от ориентира по направлению на северо-запад
5	34:16:080005:7	Волгоградская область, Михайловский район, с. Сидоры, ул. Садовая, 43
6	34:16:090001:10	Волгоградская область, Михайловский район, с. Сидоры, ул. Мира, 2-а
7	34:16:090001:1016	Волгоградская область, Михайловский район, с. Сидоры, ул. Первомайская, 2
8	34:16:090001:1017	Волгоградская область, Михайловский район, с. Сидоры, ул. Первомайская, 2
9	34:16:090001:1021	Волгоградская область, Михайловский район, с. Сидоры, ул. Московская, 14
10	34:16:090001:1034	Волгоградская область, Михайловский район, с. Сидоры
11	34:16:090001:1047	Волгоградская область, Михайловский район, с. Сидоры, ул. Ленина, 72
12	34:16:090001:1054	Волгоградская область, Михайловский район, с. Сидоры, земельный участок с кадастровым номером 34:16:090001:537 в 30 м на юго-восток
13	34:16:090001:1065	Волгоградская область, Михайловский район, с. Сидоры, пер. Липовский, 1 б
14	34:16:090001:1087	Волгоградская область, Михайловский район, Сидорское сельское поселение, земельный участок с кадастровым номером 34:16:090001:68 в 38 м на юго-запад

15	34:16:090001:125	Волгоградская область, Михайловский район, с. Сидоры, ул. Мира, 51
16	34:16:090001:167	Волгоградская область, Михайловский район, с. Сидоры, ул. Молодежная, 12
17	34:16:090001:202	Волгоградская область, Михайловский район, с. Сидоры, с/пос. Сидорское, ул. Ленина, строение 38
18	34:16:090001:215	Волгоградская область, Михайловский район, с. Сидоры, пер. Липовский, дом 2, квартира 1
19	34:16:090001:2194	Волгоградская область, Михайловский район, с. Сидоры, земельный участок с кадастровым номером 34:16:090001:51 в 30 м на юго-запад
20	34:16:090001:2197	Волгоградская область, Михайловский район, с. Сидоры, ул. Песочная, 2
21	34:16:090001:2214	Волгоградская область, Михайловский район, с. Сидоры, юго-восточнее земельного участка с кадастровым номером 34:16:090001:980
22	34:16:090001:2219	Волгоградская область, Михайловский район, с. Сидоры, ул. Школьная, 1
23	34:16:090001:2231	Волгоградская область, Михайловский район, с. Сидоры, ул. Октябрьская, 46
24	34:16:090001:2232	Волгоградская область, Михайловский район, с. Сидоры, ул. Октябрьская, 46
25	34:16:090001:2240	Волгоградская область, Михайловский район, с. Сидоры, 42 м по направлению на юго-восток от земельного участка с кадастровым номером 34:16:090001:2193
26	34:16:090001:2259	Волгоградская область, Михайловский район, с. Сидоры, ул. Волгоградская, 16
27	34:16:090001:2260	Волгоградская область, Михайловский район, с. Сидоры, ул. Волгоградская, 16 а
28	34:16:090001:2263	Волгоградская область, Михайловский район, с. Сидоры, ул. Ленина, 55
29	34:16:090001:2477	Волгоградская область, Михайловский район, с. Сидоры, пер. Липовский, 3а
30	34:16:090001:2504	Волгоградская область, Михайловский район, с. Сидоры, ул. Южная, 26
31	34:16:090001:2529	Волгоградская область, Михайловский район, с. Сидоры, ул. Московская, 57
32	34:16:090001:253	Волгоградская область, Михайловский район, с. Сидоры, пер. Новый-1, дом 11
33	34:16:090001:254	Волгоградская область, Михайловский район, с. Сидоры, пер. Новый-1, дом 13
34	34:16:090001:2557	Волгоградская область, Михайловский район, с. Сидоры, ул. Песочная, 9а

35	34:16:090001:2558	Волгоградская область, Михайловский район, с. Сидоры, ул. Песочная, 9
36	34:16:090001:2573	Волгоградская область, Михайловский район, с. Сидоры, ул. Горького, 2 а
37	34:16:090001:2574	Волгоградская область, Михайловский район, с. Сидоры, ул. Горького, 2
38	34:16:090001:2580	Волгоградская область, Михайловский район, с. Сидоры, восточнее земельного участка с кадастровым номером 34:16:090001:980
39	34:16:090001:2586	Волгоградская область, Михайловский район, с. Сидоры, ул. Московская, 8а
40	34:16:090001:2587	Волгоградская область, Михайловский район, с. Сидоры, ул. Московская, 8
41	34:16:090001:2632	Волгоградская область, Михайловский район, с. Сидоры, 15 метров по направлению на юго-запад от земельного участка с кадастровым номером 34:16:090001:1086
42	34:16:090001:275	Волгоградская область, Михайловский район, с. Сидоры, ул. Волгоградская, 15
43	34:16:090001:284	Волгоградская область, Михайловский район, с. Сидоры, ул. Волгоградская, 23
44	34:16:090001:2868	Волгоградская область, Михайловский район, с. Сидоры
45	34:16:090001:2898	Волгоградская область, Михайловский район, с. Сидоры, ул. Песочная
46	34:16:090001:310	Волгоградская область, Михайловский район, с. Сидоры, ул. Горького, 1
47	34:16:090001:356	Волгоградская область, Михайловский район, с. Сидоры, ул. Ленина, 1
48	34:16:090001:370	Волгоградская область, Михайловский район, с. Сидоры, ул. Ленина, 2а
49	34:16:090001:38	Волгоградская область, Михайловский район, с. Сидоры, ул. Волгоградская, 5
50	34:16:090001:391	Волгоградская область, Михайловский район, с. Сидоры, ул. Ленина, 49
51	34:16:090001:393	Волгоградская область, Михайловский район, с. Сидоры, ул. Ленина, 51
52	34:16:090001:400	Волгоградская область, Михайловский район, с. Сидоры, ул. Ленина, 74
53	34:16:090001:405	Волгоградская область, Михайловский район, с. Сидоры, ул. Матросова, 15
54	34:16:090001:427	Волгоградская область, Михайловский район, с. Сидоры, ул. Мира, 1
55	34:16:090001:429	Волгоградская область, Михайловский район, с. Сидоры, ул. Мира, 11

56	34:16:090001:432	Волгоградская область, Михайловский район, с. Сидоры, ул. Мира, 13
57	34:16:090001:441	Волгоградская область, Михайловский район, с. Сидоры, ул. Мира, 25
58	34:16:090001:443	Волгоградская область, Михайловский район, с. Сидоры, ул. Мира, 27
59	34:16:090001:444	Волгоградская область, Михайловский район, с. Сидоры, ул. Мира, 28
60	34:16:090001:446	Волгоградская область, Михайловский район, с. Сидоры, ул. Мира, 30
61	34:16:090001:448	Волгоградская область, Михайловский район, с. Сидоры, ул. Мира, 34
62	34:16:090001:462	Волгоградская область, Михайловский район, с. Сидоры, ул. Мира, 49
63	34:16:090001:464	Волгоградская область, Михайловский район, с. Сидоры, ул. Мира, 53
64	34:16:090001:477	Волгоградская область, Михайловский район, с. Сидоры, ул. Михайловская, 26
65	34:16:090001:493	Волгоградская область, Михайловский район, с. Сидоры, ул. Молодежная, 1
66	34:16:090001:495	Волгоградская область, Михайловский район, с. Сидоры, ул. Молодежная, 13
67	34:16:090001:497	Волгоградская область, Михайловский район, с. Сидоры, ул. Молодежная, 3
68	34:16:090001:505	Волгоградская область, Михайловский район, с. Сидоры, ул. Московская, 10а
69	34:16:090001:507	Волгоградская область, Михайловский район, с. Сидоры, ул. Московская, 12
70	34:16:090001:509	Волгоградская область, Михайловский район, с. Сидоры, ул. Московская, 14
71	34:16:090001:526	Волгоградская область, Михайловский район, с. Сидоры, ул. Московская, 4
72	34:16:090001:536	Волгоградская область, Михайловский район, с. Сидоры, ул. Московская, 6
73	34:16:090001:580	Волгоградская область, Михайловский район, с. Сидоры, ул. Октябрьская, 28
74	34:16:090001:582	Волгоградская область, Михайловский район, с. Сидоры, ул. Октябрьская, 30
75	34:16:090001:585	Волгоградская область, Михайловский район, с. Сидоры, ул. Октябрьская, 36
76	34:16:090001:630	Волгоградская область, Михайловский район, с. Сидоры, ул. Партизанская, 2
77	34:16:090001:651	Волгоградская область, Михайловский район, с. Сидоры, ул. Партизанская, 4
78	34:16:090001:662	Волгоградская область, Михайловский район, с. Сидоры, ул. Партизанская, 6

79	34:16:090001:663	Волгоградская область, Михайловский район, с. Сидоры, ул. Партизанская, 7
80	34:16:090001:664	Волгоградская область, Михайловский район, с. Сидоры, ул. Первомайская, 1
81	34:16:090001:678	Волгоградская область, Михайловский район, с. Сидоры, ул. Песочная, 11
82	34:16:090001:682	Волгоградская область, Михайловский район, с. Сидоры, ул. Песочная, 7
83	34:16:090001:685	Волгоградская область, Михайловский район, с. Сидоры, ул. Подгорная, 11
84	34:16:090001:686	Волгоградская область, Михайловский район, с. Сидоры, ул. Подгорная, 12
85	34:16:090001:687	Волгоградская область, Михайловский район, с. Сидоры, ул. Подгорная, 14
86	34:16:090001:689	Волгоградская область, Михайловский район, с. Сидоры, ул. Подгорная, 16
87	34:16:090001:74	Волгоградская область, Михайловский район, с. Сидоры, ул. Московская, 26
88	34:16:090001:77	Волгоградская область, Михайловский район, с. Сидоры, ул. Мира, 29
89	34:16:090001:83	Волгоградская область, Михайловский район, с. Сидоры, ул. Ленина, 53
90	34:16:090001:842	Волгоградская область, Михайловский район, с. Сидоры, ул. Школьная, 10
91	34:16:090001:847	Волгоградская область, Михайловский район, с. Сидоры, ул. Школьная, 2
92	34:16:090001:865	Волгоградская область, Михайловский район, с. Сидоры, ул. Школьная, 5
93	34:16:090001:866	Волгоградская область, Михайловский район, с. Сидоры, ул. Школьная, 8
94	34:16:090001:888	Волгоградская область, Михайловский район, с. Сидоры, ул. Южная, 26
95	34:16:090001:891	Волгоградская область, Михайловский район, с. Сидоры, ул. Южная, 30
96	34:16:090001:892	Волгоградская область, Михайловский район, с. Сидоры, ул. Южная, 30а
97	34:16:090001:894	Волгоградская область, Михайловский район, с. Сидоры, ул. Южная, 34
98	34:16:090001:895	Волгоградская область, Михайловский район, с. Сидоры, ул. Южная, 36
99	34:16:090001:896	Волгоградская область, Михайловский район, с. Сидоры, ул. Южная, 36
100	34:16:090001:937	Волгоградская область, Михайловский район, с. Сидоры, ул. Песочная, 55
101	34:16:090001:939	Волгоградская область, Михайловский район, с. Сидоры, ул. Школьная, 8-а

102	34:16:090001:947	Волгоградская область, Михайловский район, с. Сидоры, ул. Ленина, 70
103	34:16:090001:956	Волгоградская область, Михайловский район, с. Сидоры
104	34:16:090001:992	Волгоградская область, Михайловский район, с. Сидоры, ул. Школьная, 4а
105	34:16:090001:993	Волгоградская область, Михайловский район, с. Сидоры, ул. Школьная, дом 4
106	34:16:090001:996	Волгоградская область, Михайловский район, с. Сидоры, ул. Ленина, 64
107	34:16:090001:776	Волгоградская область, Михайловский район, с. Сидоры, ул. Советская, дом 2а, кв. 1
108	34:16:090001:779	Волгоградская область, Михайловский район, с. Сидоры, ул. Советская, дом 2 а, квартира 4
109	34:16:090001:228	Волгоградская область, Михайловский район, с. Сидоры, пер. Липовский, 6, 4
110	34:16:090001:221	Волгоградская область, Михайловский район, с. Сидоры, пер. Липовский, дом 4, квартира 2

ОПИСАНИЕ МЕСТОПОЛОЖЕНИЯ ГРАНИЦ
Публичный сервитут ВЛ-10 кВ № 7 "Сидорская"

(наименование объекта, местоположение границ которого описано (далее - объект))

Раздел 1

Сведения об объекте

№ п/п	Характеристики объекта	Описание характеристик
1	2	3
1.	Местоположение объекта	Волгоградская область, район Михайловский
2.	Площадь объекта +/- величина погрешности определения площади (P +/- Дельта P)	195144 +/- 155 м ²
3.	Иные характеристики объекта	Публичный сервитут. В целях эксплуатации объекта энергетики ВЛ-10 кВ №7 "Сидорская". Срок публичного сервитута 49 лет. Владелец публичного сервитута публичное акционерное общество «Россети Юг» ИНН 6164266561, ОГРН1076164009096, почтовый адрес: 344002, г.Ростов-на-Дону, ул.Большая Садовая, д.49, адрес электронной почты office@rosseti-yug.ru

Раздел 2

Сведения о местоположении границ объекта

1. Система координат МСК-34

2. Сведения о характерных точках границ объекта

Обозначение характерных точек границ	Координаты, м		Метод определения координат характерной точки	Средняя квадратическая погрешность положения характерной точки (Mt), м	Описание обозначения точки на местности (при наличии)
	X	Y			
1	2	3	4	5	6
1	640724.35	1320342.71	Метод спутниковых геодезических измерений (определений)	0.1	-
2	640705.17	1320401.04	Метод спутниковых геодезических измерений (определений)	0.1	-
3	640502.47	1320983.76	Метод спутниковых геодезических измерений (определений)	0.1	-
4	640448.43	1321111.04	Метод спутниковых геодезических измерений (определений)	0.1	-
5	640422.11	1321170.47	Метод спутниковых геодезических измерений (определений)	0.1	-
6	640419.77	1321173.27	Метод спутниковых геодезических измерений (определений)	0.1	-
7	640416.61	1321175.09	Метод спутниковых геодезических измерений (определений)	0.1	-
8	640413.02	1321175.72	Метод спутниковых геодезических измерений (определений)	0.1	-
9	640409.49	1321175.11	Метод спутниковых геодезических измерений (определений)	0.1	-
10	640369.68	1321160.92	Метод спутниковых геодезических измерений (определений)	0.1	-
11	640247.86	1321114.47	Метод спутниковых геодезических измерений (определений)	0.1	-

2. Сведения о характерных точках границ объекта					
Обозначение характерных точек границ	Координаты, м		Метод определения координат характерной точки	Средняя квадратическая погрешность положения характерной точки (Mt), м	Описание обозначения точки на местности (при наличии)
	X	Y			
1	2	3	4	5	6
12	640245.07	1321112.13	Метод спутниковых геодезических измерений (определений)	0.1	-
13	640243.24	1321108.97	Метод спутниковых геодезических измерений (определений)	0.1	-
14	640242.66	1321105.64	Метод спутниковых геодезических измерений (определений)	0.1	-
15	640238.78	1321103.26	Метод спутниковых геодезических измерений (определений)	0.1	-
16	640252.61	1321081.30	Метод спутниковых геодезических измерений (определений)	0.1	-
17	640274.95	1321094.79	Метод спутниковых геодезических измерений (определений)	0.1	-
18	640271.13	1321101.17	Метод спутниковых геодезических измерений (определений)	0.1	-
19	640377.05	1321141.26	Метод спутниковых геодезических измерений (определений)	0.1	-
20	640407.35	1321152.06	Метод спутниковых геодезических измерений (определений)	0.1	-
21	640429.16	1321102.69	Метод спутниковых геодезических измерений (определений)	0.1	-
22	640482.77	1320976.49	Метод спутниковых геодезических измерений (определений)	0.1	-
23	640685.27	1320394.30	Метод спутниковых геодезических измерений (определений)	0.1	-
24	640702.84	1320340.90	Метод спутниковых геодезических измерений (определений)	0.1	-

2. Сведения о характерных точках границ объекта					
Обозначение характерных точек границ	Координаты, м		Метод определения координат характерной точки	Средняя квадратическая погрешность положения характерной точки (Mt), м	Описание обозначения точки на местности (при наличии)
	X	Y			
1	2	3	4	5	6
25	640648.76	1320257.61	Метод спутниковых геодезических измерений (определений)	0.1	-
26	640647.14	1320253.38	Метод спутниковых геодезических измерений (определений)	0.1	-
27	640647.66	1320248.27	Метод спутниковых геодезических измерений (определений)	0.1	-
28	640682.05	1320133.02	Метод спутниковых геодезических измерений (определений)	0.1	-
29	640642.19	1320119.85	Метод спутниковых геодезических измерений (определений)	0.1	-
30	640512.15	1320080.54	Метод спутниковых геодезических измерений (определений)	0.1	-
31	640503.36	1320082.03	Метод спутниковых геодезических измерений (определений)	0.1	-
32	640502.39	1320077.59	Метод спутниковых геодезических измерений (определений)	0.1	-
33	640211.67	1319989.71	Метод спутниковых геодезических измерений (определений)	0.1	-
34	640166.83	1319976.36	Метод спутниковых геодезических измерений (определений)	0.1	-
35	640158.14	1319976.40	Метод спутниковых геодезических измерений (определений)	0.1	-
36	640155.05	1319975.43	Метод спутниковых геодезических измерений (определений)	0.1	-
37	640120.25	1320024.24	Метод спутниковых геодезических измерений (определений)	0.1	-

2. Сведения о характерных точках границ объекта					
Обозначение характерных точек границ	Координаты, м		Метод определения координат характерной точки	Средняя квадратическая погрешность положения характерной точки (Mt), м	Описание обозначения точки на местности (при наличии)
	X	Y			
1	2	3	4	5	6
38	640025.05	1320154.41	Метод спутниковых геодезических измерений (определений)	0.1	-
39	640123.21	1320304.63	Метод спутниковых геодезических измерений (определений)	0.1	-
40	640124.62	1320309.88	Метод спутниковых геодезических измерений (определений)	0.1	-
41	640123.99	1320313.47	Метод спутниковых геодезических измерений (определений)	0.1	-
42	640115.02	1320327.69	Метод спутниковых геодезических измерений (определений)	0.1	-
43	640118.49	1320342.79	Метод спутниковых геодезических измерений (определений)	0.1	-
44	640146.17	1320363.59	Метод спутниковых геодезических измерений (определений)	0.1	-
45	640221.09	1320416.09	Метод спутниковых геодезических измерений (определений)	0.1	-
46	640223.21	1320413.99	Метод спутниковых геодезических измерений (определений)	0.1	-
47	640242.60	1320430.24	Метод спутниковых геодезических измерений (определений)	0.1	-
48	640224.49	1320451.25	Метод спутниковых геодезических измерений (определений)	0.1	-
49	640205.39	1320431.69	Метод спутниковых геодезических измерений (определений)	0.1	-
50	640206.01	1320431.08	Метод спутниковых геодезических измерений (определений)	0.1	-

2. Сведения о характерных точках границ объекта					
Обозначение характерных точек границ	Координаты, м		Метод определения координат характерной точки	Средняя квадратическая погрешность положения характерной точки (Mt), м	Описание обозначения точки на местности (при наличии)
	X	Y			
1	2	3	4	5	6
51	640133.69	1320380.47	Метод спутниковых геодезических измерений (определений)	0.1	-
52	640102.37	1320356.92	Метод спутниковых геодезических измерений (определений)	0.1	-
53	640100.03	1320354.13	Метод спутниковых геодезических измерений (определений)	0.1	-
54	640098.95	1320351.46	Метод спутниковых геодезических измерений (определений)	0.1	-
55	639903.11	1320638.57	Метод спутниковых геодезических измерений (определений)	0.1	-
56	639875.89	1320680.86	Метод спутниковых геодезических измерений (определений)	0.1	-
57	639872.37	1320684.21	Метод спутниковых геодезических измерений (определений)	0.1	-
58	639871.82	1320687.49	Метод спутниковых геодезических измерений (определений)	0.1	-
59	639846.32	1320684.52	Метод спутниковых геодезических измерений (определений)	0.1	-
60	639849.08	1320657.88	Метод спутниковых геодезических измерений (определений)	0.1	-
61	639864.37	1320659.98	Метод спутниковых геодезических измерений (определений)	0.1	-
62	639885.52	1320627.10	Метод спутниковых геодезических измерений (определений)	0.1	-
63	640101.56	1320309.90	Метод спутниковых геодезических измерений (определений)	0.1	-

2. Сведения о характерных точках границ объекта					
Обозначение характерных точек границ	Координаты, м		Метод определения координат характерной точки	Средняя квадратическая погрешность положения характерной точки (Mt), м	Описание обозначения точки на местности (при наличии)
	X	Y			
1	2	3	4	5	6
64	640012.27	1320173.29	Метод спутниковых геодезических измерений (определений)	0.1	-
65	639699.37	1320659.88	Метод спутниковых геодезических измерений (определений)	0.1	-
66	639552.58	1320889.70	Метод спутниковых геодезических измерений (определений)	0.1	-
67	639472.40	1321029.15	Метод спутниковых геодезических измерений (определений)	0.1	-
68	639471.76	1321037.06	Метод спутниковых геодезических измерений (определений)	0.1	-
69	639447.33	1321135.79	Метод спутниковых геодезических измерений (определений)	0.1	-
70	639443.49	1321139.63	Метод спутниковых геодезических измерений (определений)	0.1	-
71	639440.06	1321140.88	Метод спутниковых геодезических измерений (определений)	0.1	-
72	639434.65	1321140.41	Метод спутниковых геодезических измерений (определений)	0.1	-
73	639431.49	1321138.58	Метод спутниковых геодезических измерений (определений)	0.1	-
74	639428.37	1321134.13	Метод спутниковых геодезических измерений (определений)	0.1	-
75	639427.90	1321128.72	Метод спутниковых геодезических измерений (определений)	0.1	-
76	639437.05	1321090.97	Метод спутниковых геодезических измерений (определений)	0.1	-

2. Сведения о характерных точках границ объекта					
Обозначение характерных точек границ	Координаты, м		Метод определения координат характерной точки	Средняя квадратическая погрешность положения характерной точки (Mt), м	Описание обозначения точки на местности (при наличии)
	X	Y			
1	2	3	4	5	6
77	639416.98	1321080.95	Метод спутниковых геодезических измерений (определений)	0.1	-
78	639427.71	1321058.25	Метод спутниковых геодезических измерений (определений)	0.1	-
79	639431.33	1321059.86	Метод спутниковых геодезических измерений (определений)	0.1	-
80	639452.92	1321020.90	Метод спутниковых геодезических измерений (определений)	0.1	-
81	639534.56	1320878.92	Метод спутниковых геодезических измерений (определений)	0.1	-
82	639681.69	1320648.56	Метод спутниковых геодезических измерений (определений)	0.1	-
83	640003.19	1320148.80	Метод спутниковых геодезических измерений (определений)	0.1	-
84	640103.26	1320011.90	Метод спутниковых геодезических измерений (определений)	0.1	-
85	640136.49	1319965.29	Метод спутниковых геодезических измерений (определений)	0.1	-
86	640009.52	1319909.28	Метод спутниковых геодезических измерений (определений)	0.1	-
87	639619.27	1319640.30	Метод спутниковых геодезических измерений (определений)	0.1	-
88	639608.13	1319650.01	Метод спутниковых геодезических измерений (определений)	0.1	-
89	639611.71	1319664.33	Метод спутниковых геодезических измерений (определений)	0.1	-

2. Сведения о характерных точках границ объекта					
Обозначение характерных точек границ	Координаты, м		Метод определения координат характерной точки	Средняя квадратическая погрешность положения характерной точки (Mt), м	Описание обозначения точки на местности (при наличии)
	X	Y			
1	2	3	4	5	6
90	639587.02	1319669.92	Метод спутниковых геодезических измерений (определений)	0.1	-
91	639586.68	1319668.71	Метод спутниковых геодезических измерений (определений)	0.1	-
92	639537.11	1319711.95	Метод спутниковых геодезических измерений (определений)	0.1	-
93	639540.64	1319747.72	Метод спутниковых геодезических измерений (определений)	0.1	-
94	639539.25	1319752.99	Метод спутниковых геодезических измерений (определений)	0.1	-
95	639442.01	1319871.24	Метод спутниковых геодезических измерений (определений)	0.1	-
96	639454.54	1319890.54	Метод спутниковых геодезических измерений (определений)	0.1	-
97	639455.01	1319895.95	Метод спутниковых геодезических измерений (определений)	0.1	-
98	639452.71	1319900.88	Метод спутниковых геодезических измерений (определений)	0.1	-
99	639141.57	1320173.37	Метод спутниковых геодезических измерений (определений)	0.1	-
100	639056.17	1320242.55	Метод спутниковых геодезических измерений (определений)	0.1	-
101	639061.42	1320336.62	Метод спутниковых геодезических измерений (определений)	0.1	-
102	639167.45	1320395.64	Метод спутниковых геодезических измерений (определений)	0.1	-

2. Сведения о характерных точках границ объекта					
Обозначение характерных точек границ	Координаты, м		Метод определения координат характерной точки	Средняя квадратическая погрешность положения характерной точки (Mt), м	Описание обозначения точки на местности (при наличии)
	X	Y			
1	2	3	4	5	6
103	639176.04	1320372.59	Метод спутниковых геодезических измерений (определений)	0.1	-
104	639175.09	1320353.10	Метод спутниковых геодезических измерений (определений)	0.1	-
105	639175.52	1320349.58	Метод спутниковых геодезических измерений (определений)	0.1	-
106	639197.30	1320304.29	Метод спутниковых геодезических измерений (определений)	0.1	-
107	639203.63	1320291.89	Метод спутниковых геодезических измерений (определений)	0.1	-
108	639201.12	1320290.86	Метод спутниковых геодезических измерений (определений)	0.1	-
109	639213.69	1320265.62	Метод спутниковых геодезических измерений (определений)	0.1	-
110	639236.27	1320277.97	Метод спутниковых геодезических измерений (определений)	0.1	-
111	639225.39	1320300.88	Метод спутниковых геодезических измерений (определений)	0.1	-
112	639223.13	1320299.95	Метод спутниковых геодезических измерений (определений)	0.1	-
113	639196.20	1320354.81	Метод спутниковых геодезических измерений (определений)	0.1	-
114	639196.88	1320376.52	Метод спутниковых геодезических измерений (определений)	0.1	-
115	639186.86	1320403.70	Метод спутниковых геодезических измерений (определений)	0.1	-

2. Сведения о характерных точках границ объекта					
Обозначение характерных точек границ	Координаты, м		Метод определения координат характерной точки	Средняя квадратическая погрешность положения характерной точки (Mt), м	Описание обозначения точки на местности (при наличии)
	X	Y			
1	2	3	4	5	6
116	639188.76	1320407.35	Метод спутниковых геодезических измерений (определений)	0.1	-
117	639224.51	1320427.34	Метод спутниковых геодезических измерений (определений)	0.1	-
118	639286.33	1320332.07	Метод спутниковых геодезических измерений (определений)	0.1	-
119	639289.87	1320328.73	Метод спутниковых геодезических измерений (определений)	0.1	-
120	639293.30	1320327.48	Метод спутниковых геодезических измерений (определений)	0.1	-
121	639299.46	1320328.26	Метод спутниковых геодезических измерений (определений)	0.1	-
122	639428.16	1320388.06	Метод спутниковых геодезических измерений (определений)	0.1	-
123	639430.38	1320384.47	Метод спутниковых геодезических измерений (определений)	0.1	-
124	639452.06	1320399.12	Метод спутниковых геодезических измерений (определений)	0.1	-
125	639438.49	1320421.27	Метод спутниковых геодезических измерений (определений)	0.1	-
126	639416.45	1320406.97	Метод спутниковых геодезических измерений (определений)	0.1	-
127	639417.07	1320405.97	Метод спутниковых геодезических измерений (определений)	0.1	-
128	639298.98	1320351.10	Метод спутниковых геодезических измерений (определений)	0.1	-

2. Сведения о характерных точках границ объекта					
Обозначение характерных точек границ	Координаты, м		Метод определения координат характерной точки	Средняя квадратическая погрешность положения характерной точки (Mt), м	Описание обозначения точки на местности (при наличии)
	X	Y			
1	2	3	4	5	6
129	639236.78	1320447.02	Метод спутниковых геодезических измерений (определений)	0.1	-
130	639234.72	1320449.35	Метод спутниковых геодезических измерений (определений)	0.1	-
131	639231.56	1320451.18	Метод спутниковых геодезических измерений (определений)	0.1	-
132	639226.15	1320451.65	Метод спутниковых геодезических измерений (определений)	0.1	-
133	639222.84	1320450.47	Метод спутниковых геодезических измерений (определений)	0.1	-
134	639060.78	1320360.29	Метод спутниковых геодезических измерений (определений)	0.1	-
135	639056.26	1320423.31	Метод спутниковых геодезических измерений (определений)	0.1	-
136	639082.24	1320448.94	Метод спутниковых геодезических измерений (определений)	0.1	-
137	639084.97	1320446.55	Метод спутниковых геодезических измерений (определений)	0.1	-
138	639100.79	1320464.59	Метод спутниковых геодезических измерений (определений)	0.1	-
139	639081.53	1320481.48	Метод спутниковых геодезических измерений (определений)	0.1	-
140	639065.71	1320463.44	Метод спутниковых геодезических измерений (определений)	0.1	-
141	639066.63	1320462.63	Метод спутниковых геодезических измерений (определений)	0.1	-

2. Сведения о характерных точках границ объекта					
Обозначение характерных точек границ	Координаты, м		Метод определения координат характерной точки	Средняя квадратическая погрешность положения характерной точки (Mt), м	Описание обозначения точки на местности (при наличии)
	X	Y			
1	2	3	4	5	6
142	639038.06	1320434.86	Метод спутниковых геодезических измерений (определений)	0.1	-
143	639035.09	1320429.20	Метод спутниковых геодезических измерений (определений)	0.1	-
144	639040.76	1320343.52	Метод спутниковых геодезических измерений (определений)	0.1	-
145	639034.90	1320238.40	Метод спутниковых геодезических измерений (определений)	0.1	-
146	639036.29	1320232.54	Метод спутниковых геодезических измерений (определений)	0.1	-
147	639038.69	1320229.69	Метод спутниковых геодезических измерений (определений)	0.1	-
148	639127.85	1320157.47	Метод спутниковых геодезических измерений (определений)	0.1	-
149	639430.82	1319892.30	Метод спутниковых геодезических измерений (определений)	0.1	-
150	639429.47	1319890.21	Метод спутниковых геодезических измерений (определений)	0.1	-
151	639424.63	1319895.53	Метод спутниковых геодезических измерений (определений)	0.1	-
152	639405.61	1319877.68	Метод спутниковых геодезических измерений (определений)	0.1	-
153	639423.85	1319859.28	Метод спутниковых геодезических измерений (определений)	0.1	-
154	639424.36	1319859.78	Метод спутниковых геодезических измерений (определений)	0.1	-

2. Сведения о характерных точках границ объекта					
Обозначение характерных точек границ	Координаты, м		Метод определения координат характерной точки	Средняя квадратическая погрешность положения характерной точки (Mt), м	Описание обозначения точки на местности (при наличии)
	X	Y			
1	2	3	4	5	6
155	639507.82	1319758.38	Метод спутниковых геодезических измерений (определений)	0.1	-
156	639497.43	1319748.05	Метод спутниковых геодезических измерений (определений)	0.1	-
157	639512.95	1319728.05	Метод спутниковых геодезических измерений (определений)	0.1	-
158	639517.10	1319731.52	Метод спутниковых геодезических измерений (определений)	0.1	-
159	639517.91	1319731.00	Метод спутниковых геодезических измерений (определений)	0.1	-
160	639516.09	1319712.86	Метод спутниковых геодезических измерений (определений)	0.1	-
161	639314.34	1319541.54	Метод спутниковых геодезических измерений (определений)	0.1	-
162	639189.05	1319418.36	Метод спутниковых геодезических измерений (определений)	0.1	-
163	639016.35	1319608.26	Метод спутниковых геодезических измерений (определений)	0.1	-
164	639011.40	1319610.56	Метод спутниковых геодезических измерений (определений)	0.1	-
165	638968.54	1319617.82	Метод спутниковых геодезических измерений (определений)	0.1	-
166	638894.85	1319696.35	Метод спутниковых геодезических измерений (определений)	0.1	-
167	638712.33	1319941.06	Метод спутниковых геодезических измерений (определений)	0.1	-

2. Сведения о характерных точках границ объекта					
Обозначение характерных точек границ	Координаты, м		Метод определения координат характерной точки	Средняя квадратическая погрешность положения характерной точки (Mt), м	Описание обозначения точки на местности (при наличии)
	X	Y			
1	2	3	4	5	6
168	638720.71	1319957.57	Метод спутниковых геодезических измерений (определений)	0.1	-
169	638795.10	1320009.00	Метод спутниковых геодезических измерений (определений)	0.1	-
170	638802.89	1319998.33	Метод спутниковых геодезических измерений (определений)	0.1	-
171	638824.54	1320013.13	Метод спутниковых геодезических измерений (определений)	0.1	-
172	638809.41	1320034.57	Метод спутниковых геодезических измерений (определений)	0.1	-
173	638806.84	1320032.66	Метод спутниковых геодезических измерений (определений)	0.1	-
174	638805.12	1320034.10	Метод спутниковых геодезических измерений (определений)	0.1	-
175	638801.69	1320035.35	Метод спутниковых геодезических измерений (определений)	0.1	-
176	638798.05	1320035.35	Метод спутниковых геодезических измерений (определений)	0.1	-
177	638794.62	1320034.10	Метод спутниковых геодезических измерений (определений)	0.1	-
178	638705.21	1319972.20	Метод спутниковых геодезических измерений (определений)	0.1	-
179	638703.18	1319969.43	Метод спутниковых геодезических измерений (определений)	0.1	-
180	638690.14	1319943.58	Метод спутниковых геодезических измерений (определений)	0.1	-

2. Сведения о характерных точках границ объекта					
Обозначение характерных точек границ	Координаты, м		Метод определения координат характерной точки	Средняя квадратическая погрешность положения характерной точки (Mt), м	Описание обозначения точки на местности (при наличии)
	X	Y			
1	2	3	4	5	6
181	638689.67	1319938.17	Метод спутниковых геодезических измерений (определений)	0.1	-
182	638691.61	1319933.69	Метод спутниковых геодезических измерений (определений)	0.1	-
183	638878.76	1319682.84	Метод спутниковых геодезических измерений (определений)	0.1	-
184	638956.96	1319599.70	Метод спутниковых геодезических измерений (определений)	0.1	-
185	638961.54	1319597.70	Метод спутниковых геодезических измерений (определений)	0.1	-
186	638980.76	1319594.36	Метод спутниковых геодезических измерений (определений)	0.1	-
187	638747.98	1319445.64	Метод спутниковых геодезических измерений (определений)	0.1	-
188	638630.72	1319298.62	Метод спутниковых геодезических измерений (определений)	0.1	-
189	638629.48	1319295.19	Метод спутниковых геодезических измерений (определений)	0.1	-
190	638629.48	1319291.55	Метод спутниковых геодезических измерений (определений)	0.1	-
191	638631.79	1319286.60	Метод спутниковых геодезических измерений (определений)	0.1	-
192	638773.79	1319121.02	Метод спутниковых геодезических измерений (определений)	0.1	-
193	638687.18	1319034.67	Метод спутниковых геодезических измерений (определений)	0.1	-

2. Сведения о характерных точках границ объекта					
Обозначение характерных точек границ	Координаты, м		Метод определения координат характерной точки	Средняя квадратическая погрешность положения характерной точки (Mt), м	Описание обозначения точки на местности (при наличии)
	X	Y			
1	2	3	4	5	6
194	638673.52	1318960.06	Метод спутниковых геодезических измерений (определений)	0.1	-
195	638673.52	1318956.42	Метод спутниковых геодезических измерений (определений)	0.1	-
196	638675.82	1318951.49	Метод спутниковых геодезических измерений (определений)	0.1	-
197	638680.27	1318948.37	Метод спутниковых геодезических измерений (определений)	0.1	-
198	638685.68	1318947.90	Метод спутниковых геодезических измерений (определений)	0.1	-
199	638690.61	1318950.20	Метод спутниковых геодезических измерений (определений)	0.1	-
200	638693.73	1318954.65	Метод спутниковых геодезических измерений (определений)	0.1	-
201	638706.24	1319024.69	Метод спутниковых геодезических измерений (определений)	0.1	-
202	638796.24	1319113.72	Метод спутниковых геодезических измерений (определений)	0.1	-
203	638798.07	1319116.88	Метод спутниковых геодезических измерений (определений)	0.1	-
204	638798.70	1319120.47	Метод спутниковых геодезических измерений (определений)	0.1	-
205	638798.07	1319124.06	Метод спутниковых геодезических измерений (определений)	0.1	-
206	638796.18	1319127.29	Метод спутниковых геодезических измерений (определений)	0.1	-

2. Сведения о характерных точках границ объекта					
Обозначение характерных точек границ	Координаты, м		Метод определения координат характерной точки	Средняя квадратическая погрешность положения характерной точки (Mt), м	Описание обозначения точки на местности (при наличии)
	X	Y			
1	2	3	4	5	6
207	638653.43	1319293.57	Метод спутниковых геодезических измерений (определений)	0.1	-
208	638704.31	1319357.58	Метод спутниковых геодезических измерений (определений)	0.1	-
209	638750.06	1319316.03	Метод спутниковых геодезических измерений (определений)	0.1	-
210	638753.22	1319314.20	Метод спутниковых геодезических измерений (определений)	0.1	-
211	638756.81	1319313.57	Метод спутниковых геодезических измерений (определений)	0.1	-
212	638760.40	1319314.20	Метод спутниковых геодезических измерений (определений)	0.1	-
213	638763.56	1319316.03	Метод спутниковых геодезических измерений (определений)	0.1	-
214	638766.68	1319320.48	Метод спутниковых геодезических измерений (определений)	0.1	-
215	638767.31	1319324.07	Метод спутниковых геодезических измерений (определений)	0.1	-
216	638766.68	1319327.66	Метод спутниковых геодезических измерений (определений)	0.1	-
217	638764.85	1319330.82	Метод спутниковых геодезических измерений (определений)	0.1	-
218	638717.36	1319374.08	Метод спутниковых геодезических измерений (определений)	0.1	-
219	638761.83	1319429.67	Метод спутниковых геодезических измерений (определений)	0.1	-

2. Сведения о характерных точках границ объекта					
Обозначение характерных точек границ	Координаты, м		Метод определения координат характерной точки	Средняя квадратическая погрешность положения характерной точки (Mt), м	Описание обозначения точки на местности (при наличии)
	X	Y			
1	2	3	4	5	6
220	639007.82	1319586.46	Метод спутниковых геодезических измерений (определений)	0.1	-
221	639179.77	1319397.44	Метод спутниковых геодезических измерений (определений)	0.1	-
222	639182.24	1319395.47	Метод спутниковых геодезических измерений (определений)	0.1	-
223	639185.67	1319394.22	Метод спутниковых геодезических измерений (определений)	0.1	-
224	639193.75	1319395.12	Метод спутниковых геодезических измерений (определений)	0.1	-
225	639197.37	1319397.14	Метод спутниковых геодезических измерений (определений)	0.1	-
226	639328.21	1319525.76	Метод спутниковых геодезических измерений (определений)	0.1	-
227	639526.04	1319693.74	Метод спутниковых геодезических измерений (определений)	0.1	-
228	639580.41	1319646.33	Метод спутниковых геодезических измерений (определений)	0.1	-
229	639580.35	1319646.09	Метод спутниковых геодезических измерений (определений)	0.1	-
230	639580.82	1319645.97	Метод спутниковых геодезических измерений (определений)	0.1	-
231	639609.61	1319620.87	Метод спутниковых геодезических измерений (определений)	0.1	-
232	639615.01	1319618.45	Метод спутниковых геодезических измерений (определений)	0.1	-

2. Сведения о характерных точках границ объекта					
Обозначение характерных точек границ	Координаты, м		Метод определения координат характерной точки	Средняя квадратическая погрешность положения характерной точки (Mt), м	Описание обозначения точки на местности (при наличии)
	X	Y			
1	2	3	4	5	6
233	639622.95	1319618.56	Метод спутниковых геодезических измерений (определений)	0.1	-
234	639625.89	1319619.50	Метод спутниковых геодезических измерений (определений)	0.1	-
235	640019.91	1319890.98	Метод спутниковых геодезических измерений (определений)	0.1	-
236	640154.22	1319950.16	Метод спутниковых геодезических измерений (определений)	0.1	-
237	640194.62	1319841.55	Метод спутниковых геодезических измерений (определений)	0.1	-
238	640274.48	1319722.45	Метод спутниковых геодезических измерений (определений)	0.1	-
239	640356.45	1319602.34	Метод спутниковых геодезических измерений (определений)	0.1	-
240	640361.51	1319598.42	Метод спутниковых геодезических измерений (определений)	0.1	-
241	640366.93	1319597.95	Метод спутниковых геодезических измерений (определений)	0.1	-
242	640391.96	1319603.66	Метод спутниковых геодезических измерений (определений)	0.1	-
243	640396.37	1319605.86	Метод спутниковых геодезических измерений (определений)	0.1	-
244	640399.49	1319610.31	Метод спутниковых геодезических измерений (определений)	0.1	-
245	640400.12	1319613.90	Метод спутниковых геодезических измерений (определений)	0.1	-

2. Сведения о характерных точках границ объекта					
Обозначение характерных точек границ	Координаты, м		Метод определения координат характерной точки	Средняя квадратическая погрешность положения характерной точки (Mt), м	Описание обозначения точки на местности (при наличии)
	X	Y			
1	2	3	4	5	6
246	640398.71	1319619.15	Метод спутниковых геодезических измерений (определений)	0.1	-
247	640394.87	1319622.99	Метод спутниковых геодезических измерений (определений)	0.1	-
248	640391.44	1319624.24	Метод спутниковых геодезических измерений (определений)	0.1	-
249	640387.80	1319624.24	Метод спутниковых геодезических измерений (определений)	0.1	-
250	640369.71	1319620.12	Метод спутниковых геодезических измерений (определений)	0.1	-
251	640291.93	1319734.13	Метод спутниковых геодезических измерений (определений)	0.1	-
252	640213.13	1319851.62	Метод спутниковых геодезических измерений (определений)	0.1	-
253	640174.22	1319956.65	Метод спутниковых геодезических измерений (определений)	0.1	-
254	640501.98	1320055.59	Метод спутниковых геодезических измерений (определений)	0.1	-
255	640523.92	1320051.39	Метод спутниковых геодезических измерений (определений)	0.1	-
256	640526.14	1320062.88	Метод спутниковых геодезических измерений (определений)	0.1	-
257	640648.40	1320099.79	Метод спутниковых геодезических измерений (определений)	0.1	-
258	640698.58	1320116.37	Метод спутниковых геодезических измерений (определений)	0.1	-

2. Сведения о характерных точках границ объекта					
Обозначение характерных точек границ	Координаты, м		Метод определения координат характерной точки	Средняя квадратическая погрешность положения характерной точки (Mt), м	Описание обозначения точки на местности (при наличии)
	X	Y			
1	2	3	4	5	6
259	640701.74	1320118.20	Метод спутниковых геодезических измерений (определений)	0.1	-
260	640704.86	1320122.65	Метод спутниковых геодезических измерений (определений)	0.1	-
261	640705.33	1320128.06	Метод спутниковых геодезических измерений (определений)	0.1	-
262	640669.00	1320250.21	Метод спутниковых геодезических измерений (определений)	0.1	-
263	640690.65	1320283.27	Метод спутниковых геодезических измерений (определений)	0.1	-
264	640692.43	1320282.98	Метод спутниковых геодезических измерений (определений)	0.1	-
265	640692.64	1320282.46	Метод спутниковых геодезических измерений (определений)	0.1	-
266	640693.58	1320282.80	Метод спутниковых геодезических измерений (определений)	0.1	-
267	640693.75	1320282.77	Метод спутниковых геодезических измерений (определений)	0.1	-
268	640697.34	1320283.40	Метод спутниковых геодезических измерений (определений)	0.1	-
269	640700.50	1320285.23	Метод спутниковых геодезических измерений (определений)	0.1	-
270	640716.71	1320291.06	Метод спутниковых геодезических измерений (определений)	0.1	-
271	640708.81	1320311.37	Метод спутниковых геодезических измерений (определений)	0.1	-

2. Сведения о характерных точках границ объекта					
Обозначение характерных точек границ	Координаты, м		Метод определения координат характерной точки	Средняя квадратическая погрешность положения характерной точки (Mt), м	Описание обозначения точки на местности (при наличии)
	X	Y			
1	2	3	4	5	6
272	640723.20	1320333.75	Метод спутниковых геодезических измерений (определений)	0.1	-
273	640724.71	1320337.60	Метод спутниковых геодезических измерений (определений)	0.1	-
1	640724.35	1320342.71	Метод спутниковых геодезических измерений (определений)	0.1	-
3. Сведения о характерных точках части (частей) границы объекта					
Обозначение характерных точек части границы	Координаты, м		Метод определения координат характерной точки	Средняя квадратическая погрешность положения характерной точки (Mt), м	Описание обозначения точки на местности (при наличии)
	X	Y			
1	2	3	4	5	6
-	-	-	-	-	-

Схема расположения границ публичного сервитута



Масштаб 1:13000

Условные обозначения

- - Характерная точка границы, сведения о которой позволяют однозначно определить ее положение на местности
- 1 - Обозначение новой характерной точки
- :125844 - Кадастровый номер объекта недвижимости
- 34:16:080005 - Номер кадастрового квартала
- (pink line) - Граница публичного сервитута
- (blue line) - Местоположение инженерного сооружения
- (cyan line) - Существующая часть границы, имеющиеся в ЕГРН сведения о которой достаточны для определения ее местоположения
- (yellow dashed line) - Граница объекта капитального строительства
- (yellow dashed line) - Граница зоны с особыми условиями
- (blue solid line) - Граница кадастрового квартала

Схема расположения границ публичного сервитута

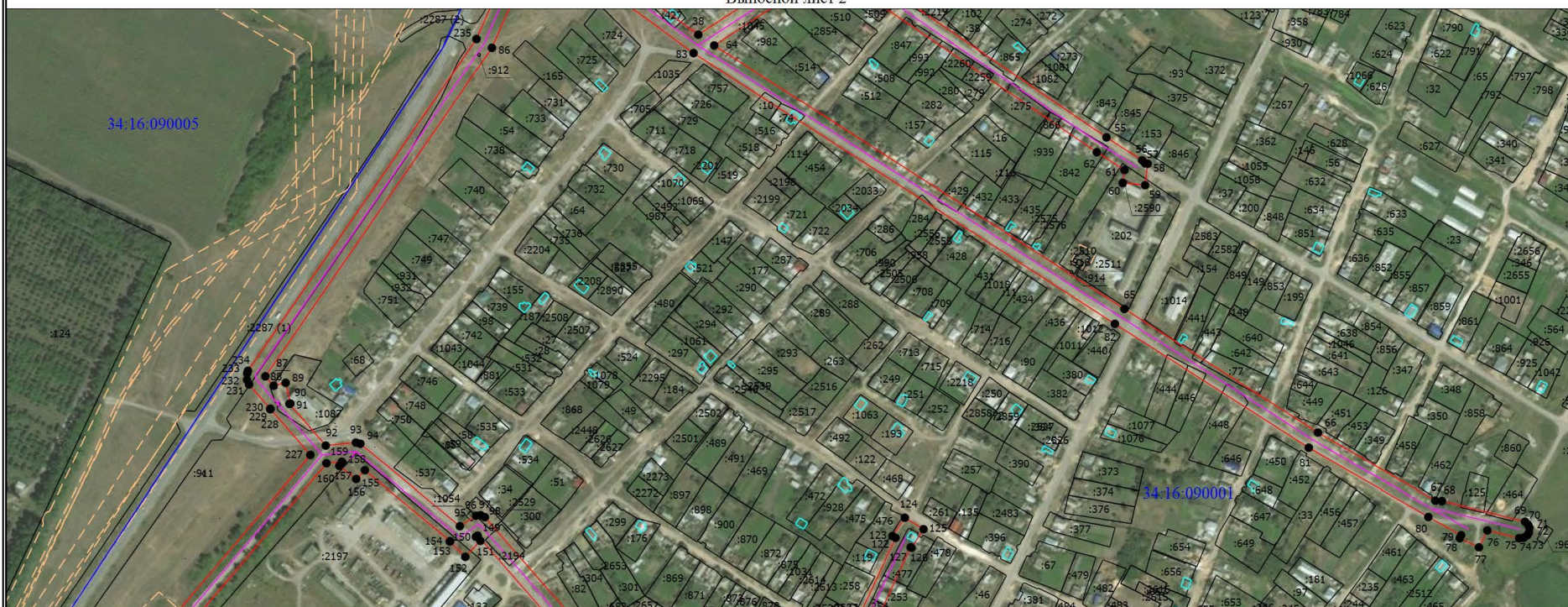


Условные обозначения

- - Характерная точка границы, сведения о которой позволяют однозначно определить ее положение на местности
- 1 - Обозначение новой характерной точки
- :125844 - Кадастровый номер объекта недвижимости
- 34:16:080005 - Номер кадастрового квартала
- (red line) - Граница публичного сервитута
- (purple line) - Местоположение инженерного сооружения
- (black line) - Существующая часть границы, имеющиеся в ЕГРН сведения о которой достаточны для определения ее местоположения
- (cyan line) - Граница объекта капитального строительства
- - - (yellow dashed line) - Граница зоны с особыми условиями
- (blue line) - Граница кадастрового квартала

Схема расположения границ публичного сервитута

Выносной лист 2



Масштаб 1:7000

Условные обозначения

- - Характерная точка границы, сведения о которой позволяют однозначно определить ее положение на местности
- 1 - Обозначение новой характерной точки
- :125844 - Кадастровый номер объекта недвижимости
- 34:16:080005 - Номер кадастрового квартала
- (red line) - Граница публичного сервитута
- (pink line) - Местоположение инженерного сооружения
- (black line) - Существующая часть границы, имеющиеся в ЕГРН сведения о которой достаточны для определения ее местоположения
- (cyan line) - Граница объекта капитального строительства
- (yellow dashed line) - Граница зоны с особыми условиями
- (blue line) - Граница кадастрового квартала

Схема расположения границ публичного сервитута



Условные обозначения

- - Характерная точка границы, сведения о которой позволяют однозначно определить ее положение на местности
- 1 - Обозначение новой характерной точки
- :125844 - Кадастровый номер объекта недвижимости
- 34:16:080005 - Номер кадастрового квартала
- (red line) - Граница публичного сервитута
- (purple line) - Местоположение инженерного сооружения
- (cyan line) - Существующая часть границы, имеющиеся в ЕГРН сведения о которой достаточны для определения ее местоположения
- (yellow dashed line) - Граница объекта капитального строительства
- (yellow dashed line) - Граница зоны с особыми условиями
- (blue line) - Граница кадастрового квартала